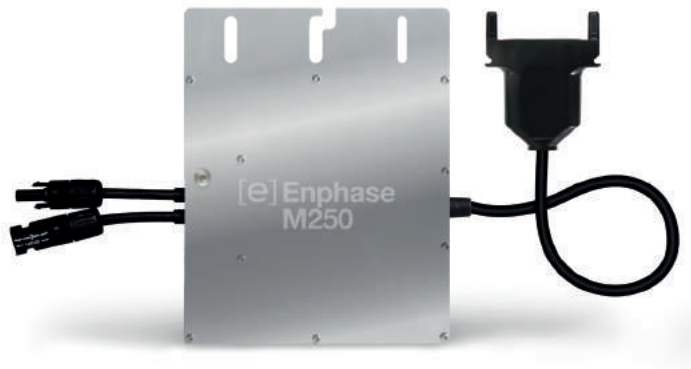


Enphase M250

Het **Enphase Energy micro-omvormersysteem** optimaliseert de energieopbrengst, heeft een hoge betrouwbaarheid en is eenvoudig van ontwerp. Gemakkelijke installatie en beheer van PV-systemen.

Het Enphase-systeem bevat de micro-omvormer, de Enphase Envoy™, en Enlighten™, het controle- en analysesysteem van Enphase.



Productief

- Geoptimaliseerd voor hoog vermogen zonnepanelen
- Maximaliseert energieproductie
- Minimaliseert invloed van beschaduwing, stof en vuil

Betrouwbaar

- Vierde generatie product
- Meer dan een miljoen testuren
- Systeembeschikbaarheid groter dan 99,8%



Slim

- Snel en eenvoudig ontwerp, installatie, en beheer
- 24/7 controle en analyse

Veilig

- Lage voltage gelijkstroom, minimale kans op brandgevaar
- Geen storing bij uitvallen van één onderdeel
- Eenvoudige installatie met Engage kabel

Enphase M250 micro-omvormer

| INGANGSGEGEVENS (GELIJKSTROOM) | MODEL: M250-60-230-S22, M250-60-230-S25 | MODEL: M250-72-2LN-S2, M250-72-2LN-S5 |
|--|--|---|
| Aanbevolen nominaal ingangsvermogen (STC) | 210 - 350+ W | 210 - 350+ W |
| Compatibiliteit | PV-modules met 60 cellen | PV-modules met 60 en 72 cellen |
| Maximale invoer gelijkstroom (voltage) | 48 V | 60 V |
| Piekvermogen trackingvoltage | 27 V - 39 V | 27 V - 48 V |
| Gebruiksbereik | 16 V - 48 V | 16 V - 60 V |
| Min./max. startvoltage | 22 V / 48 V | 22 V / 48 V |
| Max. kortsluitingsstroom (gelijkstroom) | 15 A | 15 A |
| UITGANGSGEGEVENS (WISSELSTROOM) | | |
| Piek uitgangsvermogen | 258 W | 258 W |
| Nominaal uitgangsvermogen | 250 W | 250 W |
| Nominale uitgangsstroom | 1,09 A | 1,09 A |
| Nominaal voltage | 230 V | 230 V |
| Nominale frequentie | 50.0 Hz | 50.0 Hz |
| Voedingsfactor | >0,95 | >0,95 |
| Maximale eenheden per 20 A uitbreidingscircuit | 14 (Ph + N), 42 (3Ph + N) | 14 (Ph + N), 42 (3Ph + N) |
| Maximale eenheden per sectie kabel | 14 (Ph + N), 24 (3Ph + N) | 14 (Ph + N), 24 (3Ph + N) |
| Maximum output fault current | 850 mA RMS-waarden (Root-Mean-Square) gedurende 6 cycli | 850 mA RMS-waarden (Root-Mean-Square) gedurende 6 cycli |
| Inschakelstroom | 0 A | 0 A |
| Teruggeleiding wisselstroom naar module | 0 mA | 0 mA |
| EFFICIËNTIE | | |
| EN 50530 (EU) efficiëntie | 95,7% | 95,7% |
| Statische MPPT-efficiëntie (gewogen, referentie EN50530) | 99,6% | 99,5% |
| Stroomverbruik 's nachts | 0,055 W | 0,065 W |
| MECHANISCHE GEGEVENS | | |
| Bereik omgevingstemperatuur | -40°C tot +65°C | |
| Bereik bedrijfstemperatuur (intern) | -40°C tot +65°C | |
| Milieuclassificatie voor behuizing | Buiten - IP67 | |
| Aansluitingstype, MC4 | M250-60-230-S22 en M250-72-2LN-S2 | |
| Aansluitingstype, Amphenol H4 | M250-60-230-S25 en M250-72-2LN-S5 | |
| Afmetingen (BxHxD) | 179 mm x 217 mm x 28 mm (met haakje) | |
| Gewicht | 1,66 kg | |
| Koeling | Natuurlijke convectie; geen ventilatoren | |
| FUNCTIES | | |
| Communicatie | Elektriciteitsnet | |
| Controle | Monitoring opties: "Enlighten Manager" en "MyEnlighten" | |
| Transformatorontwerp | Transformators met hoge frequentie, galvanisch geïsoleerd | |
| Naleving | AS4777, C10/11, CEI_0-21, EN50438, EN62109-1, EN62109-2, ERDF-NOI-RES_13E_V5, G59/3, G83/2, VDE-0126-1-1 + A1, VDE AR-N 4105, OVE / ÖNORM E 8001-4-712/TOR D4 V2.1 | |